



Asociación Padres de Familia

BOLETÍN XVI Abril de 2010



## PLAN DE GESTIÓN 2010-2011

### CONTINUIDAD DE NUESTRA GESTIÓN 2009:

- Implementación Requisitos Familiares. -Financiación Escuelas para Padres.
- Financiación y Gestión de Eventos Especiales.
- Cualificación Procesos Legales y Financieros.
- Representación Asertiva y Perma-

- nente en el Consejo Directivo IAM.
- Difusión Producción Textual sobre la Pedagogía Dialogante.
- Desarrollo de las Relaciones de Pertenencia entre la Comunidad Meranista.
- Posicionamiento Asopadres ante la Comunidad.
- Convocatorias para Aumentar el Número de Asociados.

- Organización y Cualificación de la Logística del Día Meranista.
- Optimización Comunicación Organizacional.
- Inclusión de Asopadres en las Redes Sociales: REDPAPAZ.
- Elaboración y Desarrollo de Proyectos para la cualificación de la Movilidad de la Comunidad. -Lo que Ustedes nos Propongan.....

### JOVEN COLOMBIANA INVITADA POR LA UNIVERSIDAD DE HARVARD.

La egresada del Instituto Alberto Merani, y quien cursa actualmente séptimo semestre de biología en la Universidad de los Andes y sexto de matemáticas en la Universidad Sergio Arboleda, recibió invitación del doctor John Wakeley del Departamento de Biología Organísmica de Harvard, una de las universidades más prestigiosas del mundo.

Stefany Moreno no puede contener su desbordada alegría cuando se le pregunta el motivo de tan honrosa invitación: **¡vamos a investigar y a profundizar sobre la teoría de la Coalescencia!**

¿Qué.....? Mira, es la reconstrucción de las relaciones evolutivas hacia atrás... Analizamos como evolucionaron las poblaciones a partir de lo que son ahora. Queremos con los profesores de Harvard, usar **la coalescencia** para estudiar poblaciones prehistóricas humanas y demostrar que éstas, lejos de ser grupos pequeños aislados, eran grandes y cosmopolitas.

Con base en un modelo teórico construido a partir de la teoría de Coalescencia y de simulaciones computacionales, reconstruimos la evolución de las poblaciones primitivas.

### ¿Cuál es la aplicación de los resultados de ésta investigación en la vida real?

Hay dos mecanismos utilizados para explicar la evolución de la cooperación en los humanos:

El I, la reciprocidad directa, que plantea que los humanos cooperamos porque tendremos futuras interacciones y el II, la selección de parentela, que sugiere que la cooperación se da hacia individuos emparentados porque estos tienen una información genética similar.

Sin embargo, bajo el escenario que planteamos de poblaciones grandes y con flujo entre ellas, estos mecanismos pierden su valor para explicar la cooperación.

Esto nos lleva a proponer otro mecanismo para la evolución de la cooperación en la especie humana: la selección de grupo. Según este, la cooperación habría evolucionado porque grupos con más cooperadores tenían mayor probabilidad de ganar conflictos que grupos con menos cooperadores. Esto podría explicar porque cooperar fue una estrategia dominante a pesar de los costos que puede traer a nivel individual.

Está investigación es **novedosa** porque la visión típica de las poblaciones prehistóricas humanas es que éstas eran pequeñas y aisladas. Con esto, demostraríamos todo lo contrario.



**Stefany Moreno**, estará en junio en el Instituto Santa Fe, donde realizará su tesis de grado y planea estar en **Harvard** de Septiembre a Diciembre.

Adicionalmente, la selección de grupo es un mecanismo que pocas veces es considerado en biología para explicar la evolución de algún rasgo o característica en una especie.

Stefany, a quien le encanta tocar su guitarra, da algunos seminarios sobre **genética de poblaciones, teoría de juegos y simulaciones y modelos en biología**, há logrado mezclar dos carreras tan importantes como las matemáticas y la biología. Con una mente excepcional para sus dieciocho años, logró un récord alcanzado por muy pocos en la Universidad de los Andes: Dejar el semestre pasado un acumulado de 5 en todas las materias.



### 2010 - 2011

Queremos optimizar nuestra gestión organizacional, nuestra productividad, y nuestros servicios, basados en el talento de la Comunidad Meranista. Hoy día, las agremiaciones que sobrevivirán, serán las que cuentan con el mejor talento humano. Desarrollando nuestras competencias de manera eficiente, y ofreciendo más beneficios, aseguramos nuestra sostenibilidad con el tiempo.

**PRESIDENTE:** LUZ ELENA GRISÀLES, Comunicadora y Periodista

**VICEPRESIDENTE:** ALEXANDRA ORTEGÒN, Administradora de empresas

**TESORERA:** FLOR CECILIA FORERO, Ingeniera Civil.

**SECRETARIA:** KAREN PAOLA PEÑA, Diseñadora de Interiores

**VOCAL (1):** MAURICIO SALAMANCA, MD.Ad. Hospitalario

**VOCAL (2):** LEONARDO URIBE GARCÍA, Ingeniero Industrial

**REVISORA FISCAL:** SONIA BEJARANO, Contadora

**REDPAPAZ: LA INTIMIDACIÓN ESCOLAR o BULLYING:** Para saber más, cómo puede prevenirla y manejarla.  
Kit PaPaz: <http://www.redpapaz.org/kitpapaz/intimidacion.html>  
Kit Adolescentes: <http://www.redpapaz.org/kitadolescentes/intimidacion.html>

## El networking ayuda a buscar trabajo, Genera Nuevos Negocios, Consigue Clientes y Localiza a Personal Cualificado

### ¿Cómo Encontrar Empleo en las Redes Profesionales?

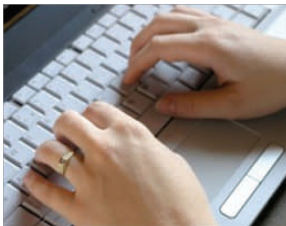


Imagen: Marja Flick-Buijs

Muchas familias Meranistas buscan un trabajo. Las redes sociales son una herramienta cada vez más utilizada. El denominado "networking" tiene numerosas ventajas. Además de ayudar a buscar empleo, permite a los usuarios participar en diversos eventos, unirse a grupos, gestionar su red de contactos, obtener consultas de expertos

en diferentes campos y encontrar nuevos canales de venta, entre otros. Entre las más populares se destacan LinkedIn, Xing, Viadeo y Plaxo. Montse Calvo y Carolina Rojas, autoras del libro 'Networking, uso práctico de la redes sociales', aseguran que cada vez son más las personas que recurren a estas comunidades con la esperanza de conseguir un nuevo empleo.

Esta herramienta digital sustituye al clásico currículum vitae, pero la particularidad de una red profesional es que la identidad digital debe manejarse como si fuera una marca. Toda la Información en:

[http://www.consumer.es/web/es/economia\\_domestica/trabajo/2010/04/05/191611.php](http://www.consumer.es/web/es/economia_domestica/trabajo/2010/04/05/191611.php)

**Nuestros Jóvenes Bogotanos**  
 Relaciones con la Familia, Ingresos, Gastos, Publicidad,  
 Diversión, Marcas y Lenguaje, entre otros

**LAS FRASES  
 MÁS USADAS**

La agencia de investigación de mercados Datos Tempo y la revista *Marketing News* realizaron un estudio cuantitativo para conocer un poco los hábitos de los jóvenes de 12 a 18 años.

**ALGUNOS RESULTADOS**

**Comidas y días para compartir.**

Para el 74% la cena es la comida diaria que en mayor medida toman los jóvenes en familia, seguida del desayuno y en tercer lugar el almuerzo. 70 por ciento. Esto puede deberse a que la mayoría de las personas trabaja o estudia, y la cena es el momento en el que se puede compartir en familia. Así mismo, los días frecuentados para compartir la cena son los fines de semana.

**Lo que más agrada de compartir en familia**

El 46% piensa que estar junto a las personas que se quieren es el motivo más relevante para compartir momentos en familia.

**Ingresos**

El 88% depende de sus padres, ya que son estudiantes; por tal motivo y su fuente de ingresos es la mesada.

Aunque en menor proporción, algunos trabajan, por lo que sus ingresos son reflejo del trabajo, el 12%

**Gastos**

En mayor medida los ingresos mensuales de los jóvenes, ya sean por mesada o por trabajo, se encuentran en un rango entre \$251.000 y \$350.000.

**Inversión**

**\$60.000** es lo que invierten mensualmente los jóvenes en su **alimentación. \$90.000 y \$60.000** son los montos que invierten mensualmente los jóvenes en **útiles y gastos de papelería y universidad**, respectivamente. **\$100.000** es lo que invierten mensualmente los jóvenes en **tecnología**, ya sean juegos, computadores, celulares, Palm, etc. **\$60.000** es lo que invierten mensualmente los jóvenes en **transporte**.

**En mayor medida, \$150.000 es lo que invierten mensualmente los jóvenes en rumba.**

**Sitios que frecuentan**



Los bares y los centros comerciales son los lugares más frecuentados por los jóvenes.

**TOM marcas**

Las marcas deportivas son el TOM de la mayoría de los jóvenes.

**Influencia de la publicidad**

Los jóvenes consideran que la publicidad influye en su decisión de compra. Los medios más frecuentados por ellos son televisión e internet.

Item	Total
Marca	18,0%
Guevón	12,0%
Bacano	8,0%
Parce	6,0%
Chiquis	4,0%
Gorda	4,0%
Nena	2,0%
No se raye	2,0%
Qué boleta	2,0%
Parceros	2,0%
Qué buena	2,0%
Analiza, pues	2,0%
Dimelo	2,0%
Linda	2,0%
O sea	2,0%
Gordis	2,0%
Vea, pues	2,0%
Chévere	2,0%
Güey	2,0%
Gay	2,0%
Güeva	2,0%
Rebuey	2,0%
Obvio	2,0%
Nene	2,0%
Ninguna	12,0%

El idioma español es hablado por cerca de 500 millones de personas. Y las palabras que lo componen aún no ha sido posible cuantificarlas. Sin embargo, la palabra más usada por todos los jóvenes bogotanos, es la que está resaltada en rojo en la parte superior de ésta página y su significado vá entre amigo y /o amistad. Algunos la usan porque es una palabra pegajosa, para llamar a alguien, para que les pongan cuidado o llamar la atención. Las que le siguen no son muy diferentes.



Mil gracias para Jack y Claudia, Padres de Esther Rotlewicz Arcila, Exploratorio Bet, Los árboles que donaron echarán profundas raíces en el corazón de los Meranistas.



Reserva Natural de La Sociedad Civil. Villa Paz.

Choachi - Cundinamarca

Productores de hortaliza Orgánica.

Hortalizas y ensaladas para su salud

TEL 6780578

CODABAS : Modulo 2 Local 29

visitenos: www.villapaz.org



Colombia y el mundo celebraron el Día de la Tierra, con el que se hace una pausa para recapacitar sobre los daños que se le están causando al único lugar que tenemos para vivir.

Más que un acto

### Arte y Ciencia

metodológico, tecnológico o innovador, fue una encuesta que integró encuestas previas, experiencia dentro del Proyecto Meranista y seres humanos muy importantes para nosotros, como lo son todos los padres y madres meranistas.

¿Qué Pasará con los Resultados de la Encuesta? -Nos orientará sobre nuestras fortalezas. Así les daremos continuidad. -Podremos observar cambios para tomar decisiones de impacto. -Nos muestran tendencias y luces sobre algunos temas que deberemos validar en el momento de implementar estrategias.

Mil gracias a quienes la respondieron. El 30 de abril vence el plazo para sus valiosas respuestas, tanto en la red. Los formularios impresos en la Oficina de Asopadres.

## La Encuesta Realizada Entre el Consejo y Asopadres

### DE INTERÉS GENERAL



### LAS CARPAS, donde

Asopadres atenderá sus inquietudes, pero lo más importante, serán el punto de encuentro de toda la Comunidad Meranista.

La Oficina de Asopadres, al lado de Tesorería, donde serán atendidos los martes y viernes, de 7:30 a.m. a 2:30 p.m.

## próximos eventos

**2 SEMINARIO INTERNACIONAL**  
**Los Ciclos en la educación**

**Bogotá D.C.**  
Junio 11 y 12 de 2010  
Cátedra de Comercio de Bogotá  
Centro Empresarial Santa Chaparrón  
Calle 47 No. 9-31  
www.fundacionmerani.com

**INFORMES e INSCRIPCIONES**  
WEB: www.fundacionmerani.com  
BOGOTÁ, P.B.A. (1) 3274900 - (01) 3274900  
FUNDACIÓN ALBERTO MERANI (01) 3274900  
BOGOTÁ, P.B.A. (1) 3274900 - (01) 3274900  
EMAIL: fundacion@fundacionmerani.com

Línea sin cargo desde  
línea local de Bogotá: **018000517848**

**VALOR de la INVERSIÓN**

**FORMA de PAGO**  
Contar en cheque, efectivo o transferencia electrónica a nombre de FUNDACION MERANI, E.S.P. en el banco de Bogotá, S.A. (Banco de Occidente) o en cualquier otro banco autorizado por el Banco de la República.

**BANCO DE OCCIDENTE**  
**CUENTA CORRIENTE No. 06303393-0**

**REGlamento BÁSICO del EVENTO**

**TIQUETES AEREOS** Avianca

**GRACIAS por DIFUNDIR esta INFORMACIÓN**

Para Asociarse: Por Favor, realice su consignación en BANCO DAVIVIENDA, a Nombre de Asociación Padres de Familia IAM. Cuenta Corriente No. 011-008190. Valor (1) Alumno \$ 80.000 anuales. (2 alumnos en adelante): 100.000